



Guide pratique de l'alternance

édition 2026/27



GALIEN
MANAGEMENT & SANTÉ





le mot de la directrice

Aygun Karimova

P our répondre aux besoins de plus en plus nombreux, aux attentes de plus en plus exigeantes du secteur de la santé, du sanitaire et du social, il est nécessaire de développer une offre de formation diversifiée, innovante qui tienne compte des évolutions technologiques et des changements de comportement que nous observons quotidiennement. C'est dans cette dynamique que s'inscrit Galien Management et Santé, une école dédiée au domaine de la santé, installée à travers tout le territoire.

Nous choisissons nos formations en fonction des activités où la demande est forte et en constante augmentation, désireux également de faire découvrir parmi les 300 métiers différents que compte le secteur de la santé certains d'entre eux moins connus, mais extrêmement porteurs.

Tous nos programmes et les diplômes auxquels ils mènent sont parfaitement adaptés à un monde

où managers, informaticiens, ingénieurs, gestionnaires, communicants doivent apprendre à travailler en harmonie avec les personnels médicaux tout comme avec les chercheurs, les scientifiques en laboratoire. Galien Management et Santé est une école nouvelle où les parcours se croisent mais conduisent toujours au secteur médical et paramédical.

C'est une école où l'on sait qu'une entreprise de fabrication de prothèses, ce n'est pas une entreprise comme les autres, que l'on ne communique pas sur un médicament comme sur un produit ménager ou bien encore qu'on n'administre pas un établissement de santé publique comme une société de services à la personne.

Galien Management et Santé n'est pas tout-à-fait une école de management comme les autres. On y développe notamment le sens du soin.



Galien Management et Santé, une école du groupe Groupe Galien

40 ans
d'expérience
avec Cours Galien

8 000
étudiants par an

33
formations
dans 7 écoles

12
campus partout
en France

Groupe Galien est un groupe engagé pour former celles et ceux qui construisent l'avenir de la santé.

Particulièrement attentifs à l'évolution des besoins des étudiants d'aujourd'hui, nous valorisons toutes les innovations pédagogiques qu'offrent les nouvelles technologies. Nous entretenons une dynamique constante entre les différentes formations que proposent tous nos programmes, facilitant les passerelles, afin que chacun puisse être assuré de trouver la profession ou l'activité qui lui convient le mieux.

Nos 4 valeurs

Le care

La société de demain sera une société du soin.

Nous avons donc choisi d'accompagner les futurs professionnels de santé à prendre soin des autres et nous savons que pour y parvenir, tout commence par le soin que nous leur portons.

L'innovation

Nous mobilisons pour l'ensemble de nos formations les meilleurs outils et les méthodes les plus adaptées. Pour nous, l'innovation technologique ne va pas sans l'innovation pédagogique.

L'engagement

Nous respectons et nous protégeons la singularité de chaque étudiant, afin d'accompagner toujours ses besoins et de répondre à ses demandes au cours de sa formation et de sa carrière.

L'exigence

Nous faisons de la qualité des conditions d'apprentissage des futurs professionnels de santé, la garantie de leur réussite dans leurs métiers et celle de l'excellence de leurs pratiques.

Nos 12 campus



Bordeaux
190 rue Lecocq
(à partir du 23/03 : 144 Rue
Mouneyra)

Brest
6 rue Kergorju

Dijon
73 boulevard Mansart

Grenoble
9 rue du Pré Cornu (Gières)

Lille
235 av. de la Recherche (Loos)

Lyon
19 rue des Tuilliers

Marseille
257 rue Saint Pierre

Montpellier
300 rue A. Broussonnet

Nantes
11 bis quai de Turenne

Niort
Centre Du Guesclin,
Pl. Chanzy - Bâtiment A

Rennes
34 rue Anatole France

Strasbourg
9 Rue de la somme

L'alternance, c'est quoi ?



L'alternance est une méthode d'enseignement qui fusionne efficacement la théorie des cours avec l'expérience pratique en entreprise. Elle vous offre une occasion de mettre en application vos connaissances dans un cadre professionnel concret.

Apprentissage en salle de classe

Dans le cadre de l'alternance, vous suivrez des cours dispensés par des experts. Ces enseignements sont soigneusement conçus pour vous apporter les bases théoriques, les concepts clés et les outils essentiels pour une compréhension approfondie de votre domaine d'études. L'objectif est de vous doter d'une base solide de connaissances et de compétences fondamentales, cruciales pour votre réussite future.

Expérience pratique en entreprise

L'aspect pratique de l'alternance se matérialise à travers des périodes dédiées en entreprise. Ces opportunités vous permettent d'appliquer les connaissances acquises en classe dans des situations professionnelles réelles. Encadrés par des professionnels, vous allez développer des compétences pratiques, découvrir le fonctionnement de divers secteurs d'activité et vous intégrer dans le monde du travail.

Un équilibre entre théorie et pratique

L'essence même de l'alternance réside dans cet équilibre entre l'apprentissage théorique et l'expérience pratique. Ce mariage entre connaissances académiques et immersion professionnelle favorise une compréhension des sujets étudiés. Vous allez acquérir non seulement des compétences techniques, mais aussi des compétences transversales telles que la communication, la résolution de problèmes et le travail en équipe.

Une préparation au monde professionnel

En combinant études et expérience sur le terrain, l'alternance vous prépare efficacement à intégrer le marché du travail. Les compétences pratiques acquises et la familiarisation avec l'environnement professionnel vous offrent une longueur d'avance pour réussir votre transition vers le monde professionnel.

Pourquoi faire le choix de l'alternance ?



Les avantages de l'alternance

Vous vous demandez peut-être pourquoi choisir l'alternance pour vos études en santé ? C'est simple : l'alternance est une voie enrichissante qui combine études et expérience professionnelle, vous offrant un tremplin idéal vers le monde du travail. Voici les avantages clés de l'apprentissage en alternance, pensés spécialement pour vous.

1. Expérience professionnelle concrète

Vous pourrez ajouter à votre CV une expérience de travail réelle avant même d'avoir terminé vos études. L'alternance vous offre cette opportunité unique, ce qui est un atout majeur pour vos futures recherches d'emploi.

2. Mettre en pratique ce que vous apprenez

Vous apprenez quelque chose en cours et vous l'appliquez directement en entreprise. C'est ça, l'alternance : une chance d'utiliser vos connaissances en temps réel.

3. Développer des compétences essentielles

Travailler en entreprise, c'est aussi apprendre à communiquer, à gérer votre temps, et à travailler en équipe. Des compétences super utiles, quel que soit le chemin que vous choisirez plus tard.

4. Construire votre réseau

Pendant votre alternance, vous rencontrerez plein de professionnels du secteur. C'est l'occasion de se faire des contacts qui pourront vous être précieux pour votre avenir professionnel.

5. Plonger dans le secteur de la santé

L'alternance vous permet de découvrir de l'intérieur comment fonctionne le secteur de la santé, ses défis et ses opportunités. Une expérience inestimable pour votre future carrière.

6. Une porte vers l'emploi

Souvent, les entreprises d'alternance finissent par embaucher leurs alternants. Donc, si vous faites bonne impression, il y a des chances que cela débouche sur un job à la fin de vos études.

7. Gagner de l'argent pendant les études

Pas négligeable : l'alternance est aussi une façon de gagner un salaire pendant que vous étudiez, ce qui peut vraiment aider financièrement.

8. Gagner en maturité et confiance

L'expérience en entreprise vous prépare à entrer dans le monde du travail avec assurance et maturité. C'est un peu comme avoir une longueur d'avance sur vos camarades.

En choisissant l'alternance, vous optez pour une formation dynamique, qui vous prépare de manière concrète à votre future carrière dans le secteur de la santé. C'est un choix intelligent qui allie apprentissage, pratique et développement personnel.

Alternance vs. initial



Lorsque vous envisagez de commencer vos études dans le secteur de la santé, une question clé se pose : opter pour l'alternance ou la formation initiale ? Chaque mode a ses spécificités et avantages. Comprendre ces différences est crucial pour faire le bon choix. Voici une comparaison pour vous aider à décider.

Pour vous, étudiants en quête d'une formation solide et d'une entrée réussie dans le monde du travail, l'alternance est une voie royale. Elle combine le meilleur des cours théoriques avec une immersion totale en entreprise, vous permettant de mettre en pratique vos connaissances au fur et à mesure de votre apprentissage.

Non seulement vous gagnerez en compétences et en confiance, mais vous construirez également un réseau professionnel précieux, un atout majeur pour votre future carrière.

Avec l'alternance, vous êtes non seulement étudiants, mais aussi acteurs du monde professionnel favorisant vos chances de vous faire recruter.

Alternance vs. initial

Le candidat est accompagné dans la recherche d'une entreprise en adéquation avec ses besoins et attentes

Obtenir un statut salarié, des avantages sociaux, et une rémunération mensuelle



Acquérir de l'expérience professionnelle

Bénéficier de la gratuité de la formation

Un service alternance dédié

Mise en relation avec des candidats en adéquation avec les attentes de l'entreprise



Aides financières de l'État entre 2 000 et 6 000 euros (en attente du nouveau décret)

Un calendrier d'alternance adapté au cycle économique

Choisir entre contrat de professionnalisation et apprentissage ?



La sélection entre un contrat d'apprentissage et un contrat de professionnalisation est une étape importante dans votre entrée sur le marché de l'emploi. Nous allons vous guider pour identifier l'option la plus adaptée à vos aspirations professionnelles et à votre contexte personnel.

	Contrat de professionnalisation	Contrat d'apprentissage	Convention de stage
Pour qui ?	Apprenant.e de 16 ans à 25 ans révolus (26 ans moins un jour) Demandeur d'emploi 26 ans et plus Bénéficiaire du RSA Bénéficiaire de l'allocation de solidarité spécifique (ASS) Bénéficiaire de l'allocation aux adultes handicapés (AAH) Personne sortant d'un contrat unique d'insertion (CUI)	Apprenant.e de 16 ans à 29 ans révolus (30 ans moins un jour) L'âge peut-être porté à 34 ans révolus dans certains cas (voir site Service Public) Pas d'âge limite si apprenti reconnu travailleur handicapé ; ou si apprenti inscrit en tant que sportif de haut niveau (et autres cas particuliers : voir site Service Public)	Le stage est ouvert à tous les citoyens, quel que soit leur âge.
Statut	Salarié.e	Salarié.e	Étudiant.e
Durée	1 an ou 2 ans (BTS ou B3)	1 an ou 2 ans (BTS ou B3)	Equivalent d'un stage de 6 mois (soit 132 jours max sur l'année - 924h)
Rémunération	De 55 à 65% du SMIC pour les - de 21 ans De 70 à 80% du SMIC de 21 ans à 25 ans 100% du SMIC pour les 26 ans et plus (ou 85% du SMIC) Salaire basé sur l'âge et le niveau de qualification initial.	De 43% à 67% du SMIC de 18 à 20 ans De 53% à 78% du SMIC de 21 ans à 25 ans 100% du SMIC pour les 26 ans et plus Salaire basé uniquement sur l'âge et l'année d'exécution du contrat.	À partir du 1er janvier 2026, le taux horaire minimum obligatoire est de 4,50 € par heure de présence effective. Gratification varie en fonction du prorata du temps de présence et montant fixé par l'entreprise pour la gratification Environ 600 à 700 €/mois
Simulateur	Portail de l'alternance & simulateur		Simulateur gratification de stage
Financement de la formation	Prise en charge par l'entreprise et l'OPCO	Prise en charge par l'entreprise et l'OPCO	Aucune prise en charge par la structure d'accueil. L'étudiant est le seul financeur.
En savoir plus	Cliquez ici	Cliquez ici	Cliquez ici

Guide pour trouver votre alternance



Techniques de recherche d'entreprise et stratégie de candidature

Lorsque vous vous lancez dans la recherche de votre alternance, il est essentiel d'adopter une approche stratégique et organisée. Trouver l'entreprise idéale pour votre alternance est une étape qui requiert réflexion, persévérance et créativité. Voici quelques conseils pour vous guider dans cette démarche.

1. Définir vos objectifs

Avant de commencer votre recherche, prenez un moment pour réfléchir à ce que vous recherchez vraiment dans une alternance. Quel type d'entreprise vous attire ? Quelles sont les compétences que vous souhaitez développer ? Cette réflexion initiale vous aidera à cibler vos recherches et à choisir les opportunités les plus pertinentes.

2. Utiliser les bonnes ressources

De nombreuses ressources sont à votre disposition pour trouver des offres d'alternance. Les sites spécialisés en emploi, les plateformes de réseautage professionnel telles que LinkedIn, et les forums d'emploi sont d'excellents points de départ. N'oubliez pas également les ressources de Galien Management et Santé qui peuvent vous offrir des conseils personnalisés et des offres exclusives.

3. Réseau personnel et professionnel

Votre réseau peut être une source inestimable d'informations et d'opportunités. Parlez de votre recherche à vos enseignants, à vos camarades de classe, et à vos contacts professionnels. Souvent, les meilleures opportunités viennent d'une recommandation ou d'un conseil d'une personne de votre réseau.

4. Candidatures ciblées

Lorsque vous trouvez une offre qui vous intéresse, prenez le temps de personnaliser votre candidature. Adaptez votre CV et votre lettre de motivation à l'entreprise et au poste. Montrez que vous avez fait des recherches sur l'entreprise et que vous comprenez ses besoins et ses valeurs.

5. Persévérance et flexibilité

La recherche d'une alternance peut être un processus long et parfois décourageant. Il est important de rester motivé et de ne pas se décourager face aux refus. Soyez également ouvert à des opportunités dans des domaines ou des entreprises que vous n'aviez pas initialement envisagées.

Comment faire un bon CV et rédiger une bonne lettre de motivation ?



Votre CV et votre lettre de motivation sont vos premiers ambassadeurs auprès des entreprises. Ils doivent refléter non seulement vos compétences et expériences, mais aussi votre personnalité et votre motivation. Voici des conseils pratiques pour créer des documents percutants et authentiques.

1. Créer un CV Impactant

- **Clarté et Concision** : Votre CV doit être lisible et synthétique. Optez pour une mise en page épurée et aérée, et ne dépassez pas une page.
- **Personnalisation** : Adaptez votre CV à chaque entreprise. Mettez en avant les expériences et compétences les plus pertinentes pour le poste visé.
- **Expériences Significatives** : Incluez vos expériences professionnelles, stages, et projets universitaires. Pour chaque expérience, détaillez vos missions et ce que vous avez apporté au projet ou à l'entreprise.
- **Compétences et Langues** : Listez clairement vos compétences techniques et linguistiques. N'hésitez pas à évaluer votre niveau.
- **Loisirs et Intérêts** : Ils reflètent votre personnalité et peuvent être un sujet de conversation en entretien. Choisissez des loisirs qui mettent en valeur des compétences transversales.

2. Rédiger une lettre de motivation convaincante

- **Introduction Personnalisée** : Commencez par une accroche qui montre votre intérêt pour l'entreprise et le poste.
- **Corps du Texte Structuré** : Développez pourquoi vous êtes le candidat idéal. Reliez vos expériences et compétences aux besoins de l'entreprise.
- **Authenticité et Enthousiasme** : Exprimez votre motivation de manière sincère. Montrez que vous avez une compréhension claire de ce que l'alternance implique.
- **Conclusion Engageante** : Terminez par une phrase qui invite à l'action, comme une proposition de rencontre ou un entretien.

Quelques astuces supplémentaires

- **Soignez les Détails :** Vérifiez l'orthographe et la grammaire. Une lettre ou un CV avec des fautes peut être éliminatoire.
- **Visuels Attractifs :** Utilisez un modèle de CV professionnel et visuellement attrayant. Des outils en ligne comme Canva offrent des modèles gratuits.
- **Mots-clés Pertinents :** Intégrez des mots-clés liés au secteur de la santé et aux compétences spécifiques recherchées par l'entreprise. L'idéal est de reprendre les éléments de la fiche de poste et l'intégrer soit dans son CV ou soit dans sa lettre de motivation.
- **Soyez Vous-même :** Votre CV et votre lettre sont une expression de votre parcours unique. Restez fidèle à qui vous êtes.

Rappelez-vous que ces documents sont votre première impression auprès des employeurs. Prenez le temps de les peaufiner pour qu'ils vous représentent au mieux. Bonne chance dans cette étape cruciale de votre parcours vers l'alternance !

Convaincre les entreprises : répondre aux objections et valoriser l'alternance



Dans cette section, nous allons fournir des conseils pour vous aider à surmonter les objections courantes des entreprises concernant le recrutement d'alternants. L'objectif est de vous équiper avec des arguments solides et persuasifs pour démontrer la valeur ajoutée d'un alternant de Galien Management et Santé.

1. «Le coût d'un alternant est un frein»

Réponse : Mettez en lumière les avantages financiers pour l'entreprise, comme les aides de l'État, les réductions de charges sociales, et les crédits d'impôt, qui compensent souvent le coût d'embauche d'un alternant.

Argumentaire : «Bien que l'embauche d'un alternant implique certains coûts, il est essentiel de prendre en compte les aides financières disponibles pour les entreprises. Ces aides, ainsi que les exonérations de charges, rendent l'alternance économiquement avantageuse. Investir dans un alternant, c'est construire un vivier de talents pour l'avenir, tout en bénéficiant d'un soutien financier significatif.»

2. «Les alternants manquent d'expérience»

Réponse : Soulignez que l'alternance est une occasion unique pour l'entreprise de former un individu selon ses standards et méthodes.

Argumentaire : «Bien que débutant, je suis extrêmement motivé pour apprendre et m'adapter. L'alternance est une opportunité pour votre entreprise de façonner mes compétences selon vos besoins spécifiques, avec l'avantage d'apporter un regard neuf et des idées innovantes.»

3. «Recruter un alternant est chronophage»

Réponse : Mettez en avant votre préparation en amont par votre formation à Galien Management et Santé, qui vous dote de bases solides et réduit le temps de formation en entreprise.

Argumentaire : «Ma formation à Galien Management et Santé m'a préparé avec des connaissances et compétences fondamentales dans le domaine de la santé, ce qui diminue le temps nécessaire pour m'intégrer efficacement dans votre équipe.»

4. «Les alternants ne sont pas aussi engagés»

Réponse : Insistez sur votre engagement personnel et votre désir de contribuer significativement à l'entreprise.

Argumentaire : «L'alternance est un choix délibéré pour moi, reflétant mon engagement envers une carrière dans le secteur de la santé. Je suis déterminé à apporter une contribution significative à votre entreprise.»

5. «L'alternance est complexe sur le plan administratif»

Réponse : Rassurez l'entreprise sur la simplicité des démarches, grâce au soutien et aux conseils de Galien Management et Santé.

Argumentaire : «Je comprends que les aspects administratifs peuvent paraître compliqués, mais Galien Management et Santé propose une assistance pour simplifier ces procédures, assurant ainsi une intégration fluide et sans contrainte excessive pour votre entreprise.»

6. «Les alternants ne restent pas après leur contrat»

Réponse : Exprimez votre vision d'un parcours professionnel à long terme au sein de l'entreprise.

Argumentaire : «Je vois cette alternance comme le début d'un parcours professionnel durable au sein de votre entreprise. Mon objectif est de construire une carrière solide dans le secteur de la santé, en commençant par cette expérience enrichissante.»

Préparation aux entretiens d'embauche pour l'Alternance



L'entretien d'embauche, pour une alternance, est une étape importante et peut définir le début de votre carrière professionnelle. Il requiert une préparation spécifique, car il s'agit de démontrer non seulement vos compétences, mais aussi votre potentiel en tant que futur professionnel. Voici quelques conseils pour vous préparer efficacement.

1. Comprendre les attentes de l'entretien

- Les entreprises cherchent à évaluer votre motivation pour l'alternance, votre intérêt pour le secteur de la santé et pour l'entreprise spécifique.
- Il est important de montrer que vous êtes prêt à apprendre et à vous adapter à un environnement professionnel tout en poursuivant vos études.

2. Recherche approfondie sur l'entreprise

- Informez-vous sur l'entreprise : son histoire, ses produits ou services, ses valeurs et sa culture.
- Comprenez ses défis actuels dans le secteur de la santé et réfléchissez à la manière dont vous pouvez y contribuer.

3. Préparation de vos réponses

- Pensez aux questions classiques : «Pourquoi avez-vous choisi l'alternance ?», «Pourquoi notre entreprise ?», «Quelles sont vos forces et vos faiblesses ?».
- Préparez des exemples concrets de vos expériences passées qui démontrent vos compétences et votre capacité d'adaptation.

4. Questions spécifiques à l'alternance

- Soyez prêt à répondre à des questions sur la gestion du temps, l'équilibre entre études et travail, et vos méthodes d'organisation.
- Réfléchissez à ce que vous attendez de l'alternance et à ce que vous pouvez apporter à l'entreprise.

5. Simuler l'entretien

- Organisez une simulation d'entretien avec un ami, un membre de la famille, ou un conseiller du Campus de Galien Management et Santé.
- Cela vous aidera à vous habituer au format de l'entretien et à améliorer votre aisance orale.

6. Préparation logistique

- Choisissez une tenue professionnelle adaptée à la culture de l'entreprise.
- Planifiez votre trajet pour arriver à l'heure, et préparez tous les documents nécessaires (CV, lettre de motivation, etc.).

7. Questions à poser à l'employeur

- Préparez une liste de questions à poser à l'employeur. Cela montre votre intérêt et votre engagement envers l'opportunité d'alternance. Il peut être mal vu de ne pas avoir de questions.
- Par exemple, demandez des détails sur les missions, l'équipe avec laquelle vous travaillerez, ou les perspectives de développement au sein de l'entreprise.

8. Après l'entretien

- Pensez à envoyer un email de remerciement pour l'opportunité d'entretien.
- Réfléchissez à votre performance lors de l'entretien et notez les points à améliorer pour les prochaines fois.

Se préparer minutieusement pour un entretien d'alternance est la clé pour faire une première impression positive et convaincante. Rappelez-vous, chaque entretien est une expérience d'apprentissage qui vous rapproche de votre objectif professionnel.

Où trouver son entreprise pour l'alternance ?



La recherche de l'entreprise idéale pour votre alternance est une étape décisive de votre parcours. Il existe plusieurs moyens efficaces pour trouver des opportunités d'alternance dans le secteur de la santé. Voici quelques pistes pour vous orienter dans votre recherche.

1. Les Campus de Galien Management et Santé

- Profitez des ressources et du réseau de votre école. Les campus de Galien Management et Santé peuvent vous fournir des offres d'alternance, des conseils personnalisés et des événements de networking.
- [Participez aux ateliers de préparation aux entretiens et aux sessions de coaching proposés par l'école.](#) (Objectifs : Construire son projet professionnel dans le secteur de la santé, valoriser ses expériences et compétences, et maîtriser les outils et méthodes pour décrocher un contrat d'apprentissage)

2. Sites d'Emploi et Plateformes Spécialisées

- Consultez les sites d'emploi généralistes et les plateformes spécialisées dans l'alternance et le secteur de la santé. Des sites comme L'Étudiant, Indeed, France Travail (ancien Pôle Emploi), Hello Work ou La Bonne Alternance peuvent être de bonnes sources.
- Utilisez des filtres de recherche pour cibler des offres spécifiques à l'alternance dans le domaine de la santé.

3. Réseaux Sociaux Professionnels

- LinkedIn est un outil incontournable. Créez ou optimisez votre profil, rejoignez des groupes liés au secteur de la santé, et interagissez avec des professionnels du domaine.
- Suivez les entreprises qui vous intéressent et soyez attentif aux annonces d'alternance qu'elles pourraient publier.

4. Salons de l'Emploi et Forums d'Alternance

- Assistez aux salons de l'emploi, aux forums d'alternance, et aux journées portes ouvertes organisés dans votre région ou spécifiquement dans le secteur de la santé.
- Ces événements sont des occasions précieuses pour rencontrer des employeurs, distribuer votre CV, et obtenir des entretiens.

5. Candidature Spontanée

- Ne sous-estimez pas la puissance de la candidature spontanée. Identifiez les entreprises qui vous intéressent et envoyez-leur directement votre CV et lettre de motivation.
- Une candidature bien ciblée et personnalisée peut souvent déboucher sur des opportunités inattendues.

6. Réseau Personnel et Professionnel

- Parlez de votre recherche d'alternance à votre entourage, y compris professeurs, anciens élèves, amis, et famille. Ils peuvent avoir des contacts ou des conseils utiles.
- Pensez également à des mentors ou des professionnels que vous avez rencontrés lors de stages ou d'événements.

7. Entreprises Partenaires de l'École

- Renseignez-vous sur les entreprises partenaires de Galien Management et Santé visibles sur notre site internet. Ces entreprises sont souvent disposées à accueillir des alternants de l'école en raison de leur relation établie.

- <https://galien-management-sante.fr/nos-offres-dalternance/>

- <https://galien-management-sante.fr/nos-entreprises-partenaires/>

8. Veille Active

- Restez toujours à l'affût de nouvelles opportunités. Abonnez-vous aux newsletters, aux alertes emploi, et restez actif dans les groupes professionnels.

La recherche d'une entreprise pour votre alternance demande du temps et de la persévérance, mais avec ces stratégies, vous augmentez vos chances de trouver une entreprise qui correspond à vos attentes et à votre projet professionnel.

Parcours d'accompagnement carrière pour trouver votre alternance ?



Galien Management et Santé met en place des actions **qui facilitent l'insertion professionnelle des étudiants** :

- Centralisation des offres d'emploi
- Suivi personnalisé des étudiants
- Optimisation du processus de recrutement

Nous vous conseillons fortement de prendre contact avec l'un de nos chargés relations entreprises.

PUBLIC :

Étudiants inscrits dans l'une de nos formations qui sont à la recherche d'un contrat d'apprentissage

PÉRIODE : Tout au long de l'année

La rémunération en alternance

La rémunération en alternance est un aspect essentiel à prendre en compte lorsque vous choisissez cette voie d'études. Elle varie en fonction de plusieurs critères, tels que votre âge et l'année de formation. Dans les lignes suivantes, un tableau détaillé vous fournira une vue claire sur les différentes grilles de salaire en alternance, vous permettant ainsi de mieux comprendre comment votre rémunération sera calculée.

Voici les données au 1er janvier 2026.

Contrat d'apprentissage

	Année 1	Année 2	Année 3
De 16 à 17 ans	27% du SMIC	39% du SMIC	55% du SMIC
	492,22 €	710,98 €	1.002,67 €
De 18 à 20 ans	43% du SMIC	51% du SMIC	67% du SMIC
	783,90 €	929,75 €	1.221,43 €
De 21 à 25 ans	53% du SMIC	61% du SMIC	78% du SMIC
	966,21 €	1.112,05 €	1.421,96 €
	OU 53% du minimum conventionnel	OU 61% du minimum conventionnel	OU 78% du minimum conventionnel
	<i>(Retenir le plus élevé des deux)</i>	<i>(Retenir le plus élevé des deux)</i>	<i>(Retenir le plus élevé des deux)</i>
26 ans et plus	100% du SMIC	100% du SMIC	100% du SMIC
	1.823,03 €	1.823,03 €	1.823,03 €
	OU 100% du minimum conventionnel	OU 100% du minimum conventionnel	OU 100% du minimum conventionnel
	<i>(Retenir le plus élevé des deux)</i>	<i>(Retenir le plus élevé des deux)</i>	<i>(Retenir le plus élevé des deux)</i>

SMIC au 1er janvier : SMIC mensuel brut (35 h/semaine) : 1 823,03 € par mois

Contrat de professionnalisation

Compte tenu de la revalorisation du SMIC au 1^{er} janvier 2026 à **12,02 € brut**, les rémunérations minimales suivantes s'appliquent :

Age	Niveau départ : BAC pro au minimum	Autre niveau départ
Moins de 21 ans	65% du SMIC	55% du SMIC
	1184,97 €	1 002,67 €
De 21 à 25 ans	80% du SMIC	70% du SMIC
	1458,42 €	1 276,12 €
26 ans et plus	SMIC	SMIC
	1823,03 €	1 823,03 €
	OU 85% du minimum conventionnel	OU 85% du minimum conventionnel
	<i>(Retenir le plus élevé des deux)</i>	<i>(Retenir le plus élevé des deux)</i>

Galien Management et Santé propose des formations en alternance en contrat d'apprentissage, au rythme moyen de 3 jours en entreprise et 2 jours à l'école, ou en semaine entière (en fonction du calendrier de la formation). Le calendrier annuel détaillé est communiqué avant la signature du contrat. Au terme de sa formation, l'étudiant obtiendra un diplôme de l'État et / ou une certification reconnue.

Les aides financières



Commencer une formation en alternance peut soulever des questions importantes concernant le soutien financier. Heureusement, plusieurs aides financières sont disponibles pour alléger le fardeau économique des étudiants en alternance et de leurs employeurs.

Cette section vise à vous fournir une vue d'ensemble claire des différentes aides et subventions disponibles, vous aidant ainsi à planifier votre parcours d'alternance avec plus de sérénité et de confiance.

Prime d'activité

La Prime d'Activité est une aide financière destinée à compléter vos revenus qui est accessible sous conditions de ressources. Plus d'infos sur www.caf.fr

Les étudiants salariés, les stagiaires et les apprentis de plus de 18 ans peuvent en bénéficier sous certaines conditions. La demande de prime d'activité se fait via un téléservice ou auprès de la Caf ou de la MSA.

Pour avoir droit à la prime d'activité, vous devez avoir plus de 18 ans et vivre en France de manière stable et effective. De plus, vous devez avoir une activité professionnelle (salariée ou non) dont le revenu mensuel net est supérieur à 1 104,25 €.

Aide au logement

L'APL L'Allocation Personnalisée au Logement (APL) vous est versée sous condition de ressources. Plus d'infos sur www.caf.fr + [Action logement](#)

Conditions : Demande à faire auprès de la CAF de votre lieu de domicile

Montant : Entre 35 € et 295 € par mois (selon revenu, situation...)

Attention : Délai d'attente de 2 à 3 mois

La garantie Visale

Elle vous permet de disposer d'une caution pour la location de votre résidence principale. Plus d'infos sur www.visale.fr

Les aides financières

Aide mobil-jeune

Elle permet de prendre en charge une partie de votre loyer pendant la durée de votre formation
Plus d'infos sur www.actionlogement.fr

Conditions : avoir moins de 30 ans, Salaire inférieur au SMIC Brut

Montant : Entre 10 € et 100 € par mois (calculé selon le montant de la CAF)

Attention : Versé chaque mois avec un délai d'attente de 3 à 4 mois

Demande à faire au maximum 6 mois après le début de la formation

Remboursement transports

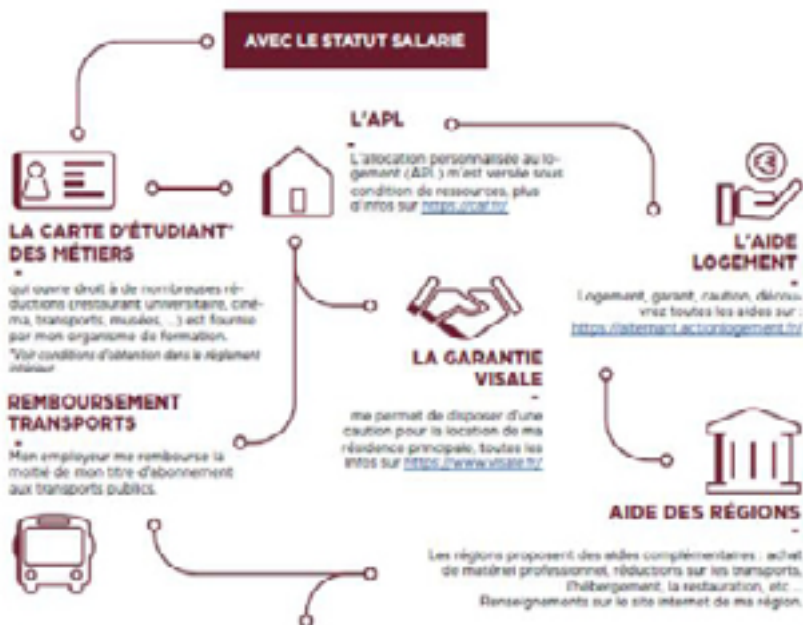
Votre employeur vous rembourse la moitié de votre titre d'abonnement aux transports publics.
Vous pouvez aussi bénéficier de tarifs spécifiques sur les trains grandes lignes et sur les TER.

Plus d'infos sur www.sncf.com et www.ter.sncf.com

Aides de la région

Les régions proposent des aides complémentaires : achat de matériel professionnel, réductions sur les transports, l'hébergement, la restauration, etc.

Plus d'infos sur le site de votre région.



Droits et devoirs de l'alternant



Comprendre vos droits et devoirs en tant qu'alternant est aussi important que vos cours. Nous allons voir ensemble ce que vous et votre employeur devez savoir pour que votre expérience d'alternance se déroule sans accroc.

Mes droits

- Je suis salarié et je bénéficie des mêmes droits que les salariés de l'entreprise.
- Je dois passer la visite médicale d'embauche obligatoire au plus tard 2 mois après mon embauche.
- Je participe aux élections professionnelles de l'entreprise, si je remplis les conditions d'électorat et d'éligibilité
- La durée légale du travail effectif est fixée à 35 heures par semaine.
- Les conditions de rémunération des heures supplémentaires sont celles qui sont applicables au personnel de l'entreprise concernée.
- J'ai droit aux congés payés légaux soit 5 semaines de congés payés par an.
- Si je poursuis mon activité dans l'entreprise à l'issue de mon contrat d'apprentissage enseignant un contrat de travail (CDI, CDD ou contrat de travail temporaire), mon ancienneté est reconnue.
- Je bénéficie de la carte d'étudiant des métiers qui ouvre droit à de nombreuses réductions (restaurant universitaire, cinéma, transports, Musées, ...). Elle est fournie par l'organisme de formation.

Spécificités pour les apprentis

- Pour la préparation de mes épreuves, j'ai le droit à un congé supplémentaire de 5 jours ouvrables dans le mois qui les précède.
- Ces jours s'ajoutent aux congés payés et sont rémunérés.

Mes devoirs

- Je me conforme aux règles et à la culture de l'entreprise.
- J'adopte une tenue vestimentaire correcte et un langage approprié.
- Je suis ponctuel et je préviens immédiatement en cas de retard et d'absence.
- J'ai un comportement professionnel (intégration dans l'équipe, participation active et disponibilité, capacité à se prendre en charge).
- Je prends soin du poste de travail qui est mis à ma disposition : propreté, ordre, respect du matériel.
- Je respecte les salariés de l'entreprise : pas de remarque désobligeante, pas de familiarité.
- Je ne diffuse pas d'informations confidentielles sur l'entreprise.

AVEC LE STATUT SALARIÉ

Je suis salarié et je bénéficie des mêmes droits et devoirs que les salariés de l'entreprise.

Je dois passer la visite médicale d'embauche obligatoire au plus tard 2 mois après mon embauche.

La durée légale du travail effectif est fixée à 35 heures par semaine.

J'ai le droit aux congés payés légaux soit 5 semaines de congés payés par an.

Je participe aux élections professionnelles de l'entreprise, si je remplis les conditions d'électorat et d'éligibilité.

Si je poursuis mon activité dans l'entreprise à l'issue de mon contrat d'apprentissage en signant un contrat de travail (CDI, CDD ou contrat de travail temporaire) mon ancienneté est reconnue.

SPÉCIFICITÉ POUR LES CONTRATS D'APPRENTISSAGE

Pour la préparation de mes épreuves, j'ai droit à un congé supplémentaire de 5 jours ouvrables dans le mois qui les précède. Ces jours s'ajoutent aux congés payés et sont rémunérés.

SPÉCIFICITÉ POUR LES CONTRATS D'APPRENTISSAGE

En cas de litige avec mon employeur et si j'ai une réclamation qui porte sur le contrat d'apprentissage (sur le temps de travail, la rémunération, ou les congés par exemple, ou même sur la résiliation du contrat), je préviens mon organisme de formation et je peux me tourner vers le médiateur de l'apprentissage.

Les conditions de rémunération des heures supplémentaires sont celles qui sont applicables au personnel de l'entreprise concernée.

Accompagnement social



Nous assurons un accompagnement aux apprentis pour prévenir ou résoudre les difficultés d'ordre social et matériel susceptibles de mettre en péril le déroulement du contrat d'apprentissage.

La mission locale exerce une mission de service public de proximité afin de vous aider à surmonter les difficultés qui font obstacle à votre insertion professionnelle et sociale (emploi, formation, orientation, mobilité, logement, santé, accès à la culture et aux loisirs) : [voir l'annuaire](#)

Vous pouvez également vous adresser au Centre département ou communal d'action sociale de votre lieu de résidence.

Voici quelques numéros d'écoute psychologique :

- Fil santé jeunes : Ecoute, information et orientation des jeunes dans les domaines de la santé physique, psychologique et sociale. Ligne d'écoute téléphonique anonyme et gratuite 7j/7, de 8h à minuit. Tél : 32 24 ou 01 44 93 30 74 (depuis un portable) filsantejeunes.com
- Croix-Rouge Écoute : 0 800 858 858
- Sos Dépression : 01 40 47 95 95
- Suicide Écoute : 01 45 39 40 00 - Site Internet : www.suicide-ecoute.fr
- SOS Amitié : Permanence d'écoute téléphonique 24h/24, 7j/7
Retrouvez les numéros régionaux d'appel sur le www.sos-amitie.org

Alternance quand on a un handicap



Si vous êtes en situation de handicap et envisagez l'alternance, sachez que de nombreuses ressources et soutiens sont disponibles pour vous accompagner dans cette démarche. Voici des informations clés et des conseils pour vous aider à naviguer dans le monde de l'alternance avec assurance.

Obligation pour l'employeur

Les entreprises de plus de 20 salariés doivent employer un certain pourcentage de travailleurs handicapés, y compris dans leurs effectifs en alternance. Cela crée des opportunités spécifiques pour les personnes en situation de handicap.

Accompagnement et aménagement personnalisés

- Il n'y a pas de limite d'âge pour signer un contrat d'apprentissage en situation de handicap. De plus, le contrat peut être étendu jusqu'à 4 ans si nécessaire.
- Des aménagements spécifiques (matériel pédagogique, adaptation du poste de travail) sont possibles pour faciliter votre apprentissage et intégration.

Aides financières pour l'employeur et l'apprenti

Un étudiant en situation de handicap qui entre en apprentissage peut recevoir une aide financière unique, variant entre 1 000 et 3 000 euros en fonction de son âge. Cette prime, attribuée une seule fois, vient s'ajouter au salaire mensuel de l'apprenti.

Par ailleurs, si une entreprise engage un apprenti reconnu comme travailleur handicapé, elle peut prétendre à une subvention allant de 1 000 à 6 000 euros, dépendant de la longueur du contrat d'apprentissage.

En cas d'embauche de l'apprenti après son contrat, l'entreprise peut bénéficier d'une aide additionnelle variant de 500 à 2 000 euros, selon le type de contrat signé (CDD ou CDI). Ces aides financières, fournies par l'Agefiph, sont cumulables avec d'autres soutiens financiers disponibles pour les entreprises, y compris ceux offerts par les autorités régionales.

Meilleure embauche après une alternance

Les statistiques montrent qu'une personne en situation de handicap en contrat d'alternance a de fortes chances d'être recrutée à la fin du contrat, ce qui témoigne de l'efficacité de l'alternance comme levier d'insertion professionnelle.

L'alternance s'avère donc être une voie d'accès privilégiée au monde professionnel pour les étudiants en situation de handicap, combinant formation adaptée, soutien financier, et opportunités d'emploi significatives. Chez Galien Management et Santé, nous sommes déterminés à soutenir et accompagner chaque étudiant dans la réalisation de ses objectifs professionnels, en veillant à ce que l'alternance soit une expérience enrichissante et accessible à tous.

Conseil

Ciblez des entreprises ayant une politique d'inclusion et d'accessibilité reconnue, ou qui ont déjà de l'expérience dans l'intégration d'alternants en situation de handicap. Et pensez à vous rendre sur le site de l'AGEFIPH. galien-management-sante.fr/situation-de-handicap/

Modalités de rupture du contrat en alternance

Pour le contrat de professionnalisation

Dans le cas d'un contrat de professionnalisation, les conditions de rupture varient en fonction de la nature du contrat (CDD ou CDI) :

- Pendant la période d'essai : Le contrat peut être rompu des deux côtés.
- Procédure de rupture : La rupture doit être concertée et formalisée entre l'employeur, le tuteur et l'apprenant. Une simple démission n'est pas suffisante.
- Rupture d'un CDD : Le salarié ne peut rompre unilatéralement un CDD avant son terme, sauf accord de l'employeur ou en cas de nouvelle embauche. L'employeur ne peut rompre un CDD avant son terme que pour faute grave, force majeure ou avec l'accord de l'apprenant.
- Rupture d'un CDI : Si le contrat est un CDI, la rupture suit les mêmes règles qu'un CDI classique, nécessitant un motif réel et sérieux. Le salarié peut démissionner en respectant les procédures établies.

Pour le contrat d'apprentissage

Le contrat d'apprentissage peut être rompu dans les conditions suivantes :

- Pendant les 45 premiers jours : Résiliation unilatérale possible par l'employeur ou l'apprenti.
- Rupture d'accord commun : Possible entre l'employeur et l'apprenti à tout moment.
- Initiative de l'apprenti : L'apprenti doit en informer le CFA, puis l'employeur, avec un préavis.
- Faute grave ou inaptitude : La rupture suit la procédure de licenciement pour motif personnel.
- Obtention du diplôme avant le terme : L'apprenti peut rompre le contrat en informant l'employeur deux mois à l'avance.

Dans tous les cas, une communication préalable avec le CFA est requise. En fin de contrat, l'employeur doit fournir divers documents au salarié, tels que le certificat de travail et l'attestation Pôle emploi. Il est à noter que la prime de précarité n'est généralement pas applicable pour les contrats d'apprentissage et de professionnalisation.

Quand puis je commencer un contrat ?

3 mois avant le début de la formation en contrat d'apprentissage

1 mois avant le début de la formation en contrat de professionnalisation

Fin : Jusqu'à 2 mois après la fin de la formation (date d'examen).

Signature : Possible jusqu'à 2 mois et 29 jours après le début de la formation.

Le secteur de la santé recrute



Quelles sont les caractéristiques du secteur de la santé ? :

Le secteur de la santé est un poids lourd de l'économie française et du marché de l'emploi. Il est composé de leaders nationaux d'envergure mondiale et bénéficie aussi d'un important tissu de PME. Le secteur de la santé propose une ouverture sur de nouveaux et nombreux horizons avec 200 métiers.

Développement de solutions digitales, e-santé **Systèmes d'information santé**
Pharmacie, Biotechnologie, Nutrition, Agroalimentaire **Assurance-santé,**
Mutuelles, Prévoyances, Laboratoires, fabricants de matériels et d'appareillages,
Industries de santé **Distribution de produits santé** **Associations, ONG,**
Entreprises sociales et solidaires (ESS) Services à la personne, secteur médico-social
Etablissements de spa, de bien-être Secteur du sport **Hôpitaux,**
Cliniques, EHPAD *Tous secteurs et toutes fonctions intégrant un sujet de santé des personnes (clients, salariés, publics...)*

Nos formations Galien Management et Santé



Galien Management et Santé, la 1ère Business School Santé

Le domaine de la santé vous attire ? Vous souhaitez intégrer un secteur à haut potentiel qui recrute et donner du sens à votre carrière ? Vous voulez vous faire accompagner par une équipe enseignante spécialisée dans son domaine d'expertise ? Notre école est faite pour vous !

Bénéficiez de la qualité pédagogique du Groupe Galien, leader des formations liées au secteur de la santé, en intégrant Galien Management et Santé.

Nous vous accompagnerons pour réussir votre entrée dans la vie professionnelle dans les secteurs de la santé, via 9 formations :

- un niveau CAP Agent de service médico-social
- un niveau Bac Conseiller Relation Usagers Soins et Santé
- un BTS Diététique et Nutrition (Bac+2)
- un BTS SP3S (Services et Prestations des Secteurs Sanitaire et Social) (Bac+2)
- un BTS Assurance (Bac+2)
- un Bac+2 Chargé d'Affaires Santé en un an
- un Bac+2 Responsable-coordonnateur services au domicile en un an
- un Bac+3 Responsable du Développement des Activités Santé

Une question ? Nous sommes disponibles pour vous conseiller et vous renseigner sur nos formations via des [RDV individuels](#). Nous organisons également des [événements](#) tels que des journées portes ouvertes, des réunions d'informations, des conférences ... les occasions de rencontrer Galien Management et Santé sont nombreuses !

Pourquoi intégrer cette formation

Agent de service médico-social ?



Cette formation professionnalisante de niveau Cap, d'une durée d'un an, prépare à un métier essentiel au fonctionnement des établissements médico-sociaux. Elle est accessible en formation initiale ou en alternance, en présentiel dans les centres de formation ou à distance, avec deux rentrées par an pour s'adapter à différents rythmes d'études.

Choisir cette formation, c'est s'orienter vers un parcours concret et humaniste, centré sur l'acquisition de compétences solides pour intervenir auprès des personnes âgées ou en situation de handicap, en garantissant l'hygiène, le confort et la qualité de vie dans les structures d'accueil.

Au cœur de votre futur métier, vous apprendrez à maîtriser les techniques de nettoyage et de bionettoyage des locaux en respectant les protocoles de prévention des risques et les standards d'hygiène propres aux environnements de soin. Ces compétences, tout à la fois techniques et méthodiques, sont indispensables pour assurer la sécurité et le bien-être des résidents au quotidien.

La formation met également l'accent sur la coopération avec les équipes soignantes et le personnel hôtelier : l'agent de service médico-social agit comme un relais essentiel au sein de l'équipe pluridisciplinaire, contribuant à un environnement apaisant et fonctionnel pour les personnes accueillies.

Vous développerez des compétences professionnelles concrètes, telles que le respect des protocoles, l'adaptation à différents contextes de travail et l'attention portée à l'expérience des résidents. L'objectif est de former des acteurs de terrain capables de répondre aux attentes croissantes du secteur médico-social, qui évolue avec des exigences renforcées en matière de prévention, de bienveillance et de qualité de service.

En savoir plus

Pourquoi intégrer cette formation

Conseiller Relation Usager Santé & Soins ?



Cette formation professionnalisante est conçue pour préparer aux fonctions d'accompagnement, de conseil et de gestion de la relation avec les usagers dans le secteur de la santé et du soins. Elle vise à fournir des compétences solides dans un environnement en pleine évolution, où la qualité de la relation et la satisfaction des usagers sont au cœur des enjeux des établissements et services de santé.

Choisir ce parcours, c'est s'orienter vers une formation pratique et opérationnelle, axée sur la compréhension des besoins des usagers, la communication professionnelle, la fidélisation et l'optimisation des services proposés dans des structures sanitaires ou médico-sociales. Vous apprendrez à créer une relation de confiance durable entre les usagers et les professionnels de santé, à analyser des situations concrètes et à proposer des solutions adaptées.

Au fil de cette formation, vous développerez des compétences essentielles pour contribuer à la qualité de l'expérience usager : accueil et orientation, gestion des réclamations, suivi des parcours, conseil personnalisé et promotion des services de santé. Vous serez également sensibilisé aux enjeux de la fidélisation et de l'innovation dans l'offre de services, afin de répondre à des attentes toujours plus exigeantes.

La formation met l'accent sur l'acquisition de savoir-faire à la fois relationnels et techniques, incluant la maîtrise des outils de communication modernes, l'analyse des besoins des publics, ainsi que la compréhension des produits et services dédiés à la santé et au soins. Ces compétences vous permettront d'intervenir efficacement en tant que point de contact privilégié entre les usagers et les structures de santé, contribuant ainsi à une meilleure coordination et satisfaction des parcours.

[En savoir plus](#)

Pourquoi intégrer ce BTS Diététique et Nutrition ?



Ce diplôme est reconnu par l'État de niveau Bac +2 (Certification Titre RNCP 40028 Niveau 5 : Technicien supérieur «Diététique et Nutrition»).

Optez pour un parcours de formation en initial ou en alternance, dans une école à taille humaine où l'accompagnement de l'étudiant est central.

Le titulaire du BTS Diététique et nutrition est un professionnel de la santé, expert en nutrition et alimentation.

Il met en oeuvre la démarche de soin diététique. Il établit un diagnostic diététique et les modalités de mise en oeuvre des soins diététiques, de l'éducation et de la prévention diététiques, intégrés dans un programme de soin global. Dans son diagnostic, le diététicien intègre dans son raisonnement les dimensions psychologiques, socio-économiques, culturelles et environnementales. Il participe à l'adaptation de l'alimentation pour garantir la couverture des besoins nutritionnels des personnes malades ou en bonne santé, seules ou en groupes.

Il intervient sur prescription médicale, dans l'éducation et la rééducation nutritionnelle des personnes prises en soins atteintes de troubles du métabolisme ou de l'alimentation.

En savoir plus

Pourquoi intégrer ce BTS SP3S ?



Ce diplôme est reconnu par l'État de niveau Bac +2 (Certification Titre RNCP Niveau 5).

Optez pour un parcours de formation en initial ou en alternance, dans une école à taille humaine où l'accompagnement de l'étudiant est central.

A l'issue de cette formation, vous aurez toutes les clés pour collaborer étroitement avec les professionnels de la santé, les travailleurs sociaux et les partenaires institutionnels.

Fort de compétences techniques, administratives et relationnelles, vous mettrez vos talents au service de publics nécessitant des soins, des services sociaux et contribuerez activement à promouvoir les activités de la structure qui vous emploie.

Grâce à une connaissance approfondie des offres de service et des publics, vous aurez l'occasion d'analyser les besoins, faciliter l'accès aux droits, proposer des services, organiser leur mise en oeuvre, participer à des projets et à la démarche qualité.

Vous serez en mesure de résoudre des problématiques, représenter la structure, participer à son évolution, et d'assumer des responsabilités telles que l'encadrement, la coordination ou l'animation d'équipe. En tant que professionnel polyvalent, vous vous engagerez avec enthousiasme dans la modernisation de l'accès aux prestations, tout en respectant les obligations légales, contractuelles et les procédures internes, avec une autonomie définie en accord avec l'employeur.

Le BTS Diététique est dispensé dans 12 écoles en France, situées au coeur de grandes villes réputées pour leurs pôles de compétitivité en santé et nutrition, ainsi que leur bassin d'emplois. Nos écoles sont idéalement placées et facilement accessibles en transport en commun, ce qui vous permettra aussi de profiter pleinement de votre vie étudiante au sein de la ville de votre choix.

Enfin, vous évoluerez au sein d'une promotion de 20 à 30 élèves maximum, favorisant la proximité entre étudiants, dans un véritable esprit de "promo".

En savoir plus

Pourquoi intégrer ce BTS Assurance ?



Ce diplôme est reconnu par l'État au niveau Bac+2 (diplôme de niveau 5 inscrit au RNCP – code 38359), et constitue un véritable passeport vers les métiers du secteur assurantiel.

Optez pour un parcours en formation initiale ou en alternance, au sein d'une école à taille humaine où l'accompagnement de l'étudiant est central. Chaque étudiant bénéficie d'un suivi personnalisé pour réussir ses apprentissages et son projet professionnel.

À l'issue de cette formation, vous disposerez de toutes les compétences clés pour intervenir efficacement tout au long de la chaîne assurantielle : de l'analyse des besoins des clients à la gestion des contrats, en passant par le traitement des sinistres et les actions commerciales.

Grâce à un solide bagage technique, commercial et juridique, vous serez capable de conseiller, accompagner et rassurer vos clients, tout en répondant aux attentes des entreprises d'assurance, des cabinets de courtage ou encore des structures bancassurances.

Ce BTS développe également des compétences relationnelles et organisationnelles essentielles : accueil du public, communication professionnelle, maîtrise des outils numériques et gestion des dossiers. Vous apprendrez à analyser des situations complexes, proposer des solutions adaptées et instaurer une relation de confiance durable avec vos interlocuteurs.

La formation vous offrira une connaissance approfondie du secteur assurantiel, en associant théorie et pratique (stages, projets et cas concrets), pour vous préparer à être opérationnel(le) dès la sortie des études.

Vous serez en mesure de résoudre des problématiques clients, gérer la vie d'un contrat (de sa souscription au règlement des sinistres), contribuer à la fidélisation et participer à des actions commerciales stratégiques, avec une autonomie progressive définie en accord avec votre employeur.

Le BTS Assurance de Galien Management & Santé se déroule sur 2 ans, avec la possibilité de le réaliser en alternance pour mettre en pratique vos compétences en entreprise tout en poursuivant votre formation.

En savoir plus

Pourquoi intégrer cette formation Bac+2 Responsable-coordonnateur Services au Domicile ?



Cette formation de niveau Bac+2 prépare au titre professionnel Responsable-coordonnateur Services au Domicile, un titre certifié de niveau 5, reconnu par l'État et inscrit au Répertoire National des Certifications Professionnelles (RNCP) sous le code RNCP39539. Elle vise à former des professionnels capables d'organiser, coordonner et piloter des prestations de services à domicile, un secteur essentiel du champ sanitaire, social et médico-social.

Intégrer ce cursus, c'est faire le choix d'un parcours professionnalisant et opérationnel, centré sur l'acquisition de compétences concrètes en management de services à domicile, en coordination d'équipes et en suivi de prestations auprès de publics divers (personnes âgées, personnes en situation de handicap, etc.).

La formation couvre les principaux aspects de l'organisation des services à domicile, notamment la conception et la planification de prestations adaptées aux besoins des usagers, la gestion administrative, la mise en place d'actions de coordination et l'assurance de la qualité des interventions. Ces compétences sont au cœur des enjeux actuels du secteur, où la qualité d'accompagnement est un facteur déterminant pour les personnes et leurs familles.

Un autre volet essentiel de la formation consiste à développer des capacités de coordination d'équipe d'intervenants à domicile, incluant le recrutement, l'intégration, l'accompagnement et la supervision des professionnels sur le terrain. La planification et le contrôle des activités font également partie des missions que vous apprendrez à maîtriser pour garantir un service fluide et efficace.

Grâce à une pédagogie pragmatique, alternant apports théoriques et cas pratiques, vous serez préparé à répondre aux défis quotidiens des structures de services à domicile. Cela inclut la capacité à travailler en collaboration avec des partenaires externes, à adapter les prestations aux besoins évolutifs des usagers et à favoriser une communication efficace au sein des équipes.

[**En savoir plus**](#)

Pourquoi allier Management et Santé ?



Bien plus vaste que ce que l'on pourrait penser, les secteurs de la santé occupent une place prépondérante dans notre économie. Aujourd'hui, les domaines d'exercices et les métiers possibles sont vastes et variés. Quand on pense Santé, on pense blouse blanche, médecins et hôpitaux, mais le marché de la santé est bien plus vaste : Assurances, mutuelles, e-santé, biotech, fabricants de matériel... autant de secteurs liés à la santé et demandeurs de plus de profils qualifiés, qui sauront s'adapter aux spécificités de ces marchés très réglementés.

Chez Galien Management et Santé vous apprendrez à maîtriser un socle de connaissances fondamentales en management d'entreprise adaptées à l'univers de la santé pour assurer la pleine réussite de votre carrière professionnelle.

Vous travaillerez sur des disciplines telles que la gestion, le management d'équipe, la gestion de projet, la communication, le développement personnel, l'économie, le droit, le développement commercial, la supply chain, l'anglais des affaires et de la santé, le digital, l'esanté, l'informatique et la bureautique en adéquation avec l'environnement réglementé et spécifique des secteurs de la santé.

Vous bénéficierez aussi d'une réelle immersion dans l'univers de la santé à travers l'alternance pour améliorer la dimension professionnalisante du diplôme et découvrir le milieu de la santé.

L'école est idéalement placée et facilement accessible en transport en commun, ce qui vous permettra aussi de profiter pleinement de votre vie étudiante au sein de la ville de votre choix. Enfin, vous évoluerez au sein d'une promotion de 20 à 30 élèves maximum, favorisant la proximité entre étudiants, dans un véritable esprit de "promo"

En savoir plus

Pourquoi faire la formation Chargé d'Affaires Santé ?



Vous avez la fibre commerciale et souhaitez travailler dans le secteur de la santé ?
Devenez Chargé.e d'Affaires Santé grâce à notre formation en alternance.

Une formation en présentiel, qui allie culture commerciale, scientifique, managériale, une expertise nécessaire pour répondre aux besoins des entreprises du domaine de la santé.

La formation de chargé d'affaires en santé vous permettra de valider un titre RNCP de niveau 5, bac +2.

Le chargé d'affaires a pour rôle de promouvoir et vendre des produits de santé, dans le respect de la politique commerciale de son entreprise.

Il élabore une stratégie commerciale, organise et met en place un plan d'actions commerciales et évalue les résultats.

Il prospecte des entreprises afin de développer son portefeuille client, d'atteindre les objectifs fixés et de développer le chiffre d'affaires de l'entreprise.

Il conçoit et négocie des solutions techniques de produits ou de prestations de service.

Le négociateur technico-commercial exploite les potentialités de vente sur un secteur géographique défini dans le respect de la politique commerciale de l'entreprise.

Il élabore une stratégie commerciale omnicanale, organise et met en œuvre un plan d'actions commerciales et en évalue les résultats.

Il prospecte à distance et physiquement des entreprises afin de développer son portefeuille client, d'atteindre les objectifs fixés et de développer le chiffre d'affaires de l'entreprise.

Il conçoit et négocie des solutions techniques de produits ou de prestations de service.
Il fidélise le client et traite les litiges.

En savoir plus

Nos campus en France

Galien Management et Santé est proche de vous

Nous sommes présents dans 12 villes partout en France pour vous permettre d'accéder à la qualité de nos formations. De Lille à Marseille en passant par Lyon ou encore Niort, venez nous rencontrer lors de nos nombreux événements et portes ouvertes.

Certaines de nos formations sont disponibles en format distanciel (en visio) ou en format digital.



Bordeaux

190 rue Lecocq
(à partir du 23/03 : 144 Rue Mouneyra)

Brest

6 rue Kergorju

Dijon

73 boulevard Mansart

Grenoble

9 rue du Pré Cornu (Gières)

Lille

55 rue Salvador Allende
(Loos)

Lyon

19 rue des Tuilliers

Marseille

257 rue Saint Pierre

Montpellier

300 rue Auguste Broussonnet

Nantes

11 bis quai de Turenne

Niort

Centre Du Guesclin,
Pl. Chanzy - Bâtiment A

Rennes

34 rue Anatole France

Strasbourg

9 rue de la Somme

Rejoindre Galien Management et Santé en alternance

BTS

Vous souhaitez intégrer un de nos BTS en alternance ?

Les admissions s'effectuent via

- la plateforme Parcoursup®. (élève en terminale ou étudiant en réorientation)
- Sur notre site : reconversion professionnelle ou statut France Travail ou salarié)

Vous devrez joindre les pièces justificatives suivantes :

- CV et lettre de motivation
- Bulletins de notes de l'année en cours
- Bulletins de notes de l'année précédente
- Diplôme du Bac une fois obtenue
- Compléter le projet motivé.

Le contrat d'apprentissage peut débuter en entreprise 3 mois avant la date de début de la formation.

Si vous souhaitez faire les BTS en initial, il suffit de prendre un rendez-vous ci-dessous.

Bachelor / Chargé d'Affaires Santé / Titres professionnels

Vous souhaitez intégrer le Bachelor Responsable du Développement des Activités Santé ou la formation Chargé d'Affaires Santé à Lyon, Nantes, Niort et Rennes ?

Complétez le formulaire ci-dessous en nous joignant l'ensemble des pièces justificatives demandées :

- Bulletins de notes de l'année précédente.
- Bulletins de notes de l'année en cours.
- Vos diplômes obtenus (épreuves anticipées de français, Bac, BTS, autre).
- Votre CV.
- Compléter le projet professionnel

Fichiers acceptés : jpg ou pdf, < 5Mo.

Notre équipe pédagogique étudiera avec la plus grande attention votre candidature et vous contactera dans les 48H pour convenir d'un rendez-vous pédagogique.

Vous avez des questions ?

[Prenez rendez-vous avec notre équipe pédagogique](#)



GALIEN
MANAGEMENT & SANTÉ

